

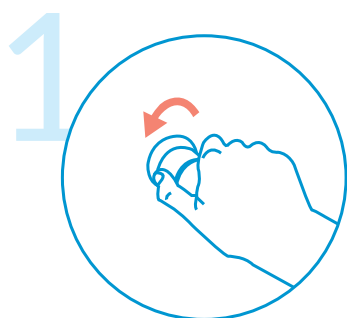
HYDRAO

SMART SOLUTIONS FOR WATER CONSERVATION

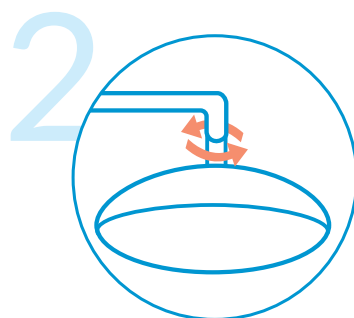
GUIDE DE
DÉMARRAGE
RAPIDE



INSTALLATION DE LA DOUCHE DE TÊTE YUCCA



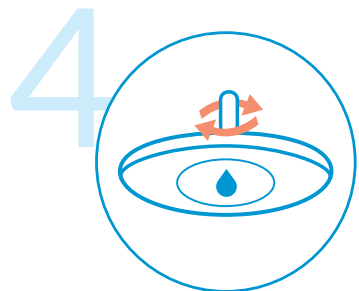
Fermez l'eau de votre douche



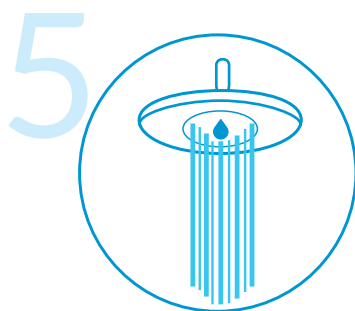
Dévissez votre ancienne tête de douche pour l'enlever



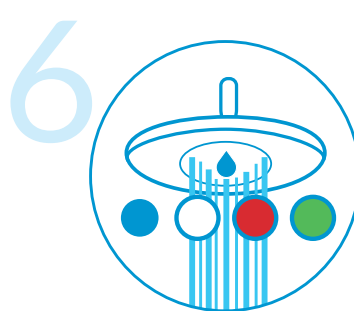
Mettez le joint à sa place



Vissez votre nouvelle tête de douche Yucca



Ouvrez l'eau



La douche s'allume en bleu, blanc, rouge, puis vert

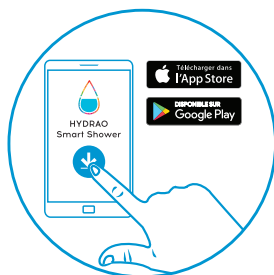


Votre tête de douche Yucca est prêt à être utilisé !



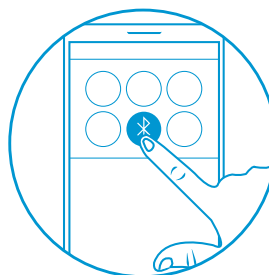
POUR ALLER PLUS LOIN : L'APPLI «HYDRAO SMART SHOWER»

8



Téléchargez l'application «HYDRAO Smart Shower»

9



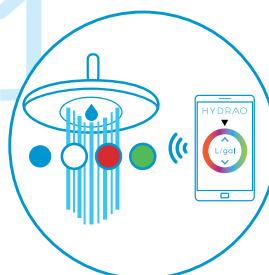
Activez le Bluetooth
Pas besoin de changer les réglages avancés du Bluetooth

10



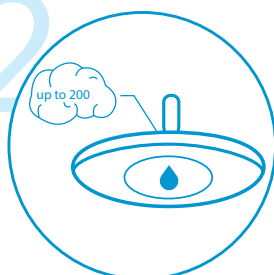
Ouvrez l'application et suivez les étapes du tutoriel. Validez votre challenge!

11



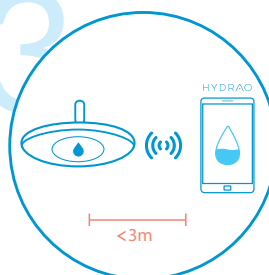
Si besoin, personnalisez vos seuils de consommation et vos couleurs dans la section «Configurer la douche»

12



Connectez-vous à la douche de tête toutes les 2 semaines pour récupérer vos données. Ce n'est pas nécessaire de vous connecter à chaque douche.

13



Lors de la synchronisation des données, laissez le robinet ouvert et votre smartphone à proximité afin d'assurer une connectivité optimale

14



Enregistrez vos progrès, vos records et vos économies d'eau et d'énergie dans la section «Ma consommation»





For access to warranty terms and FAQ/Support, please visit www.hydrao.com

Pour consulter les conditions de garantie et la FAQ, rendez-vous sur www.hydrao.com

CUSTOMER SERVICE
SUPPORT CLIENT
support@hydrao.com
+33 (0)7 68 33 85 70

